

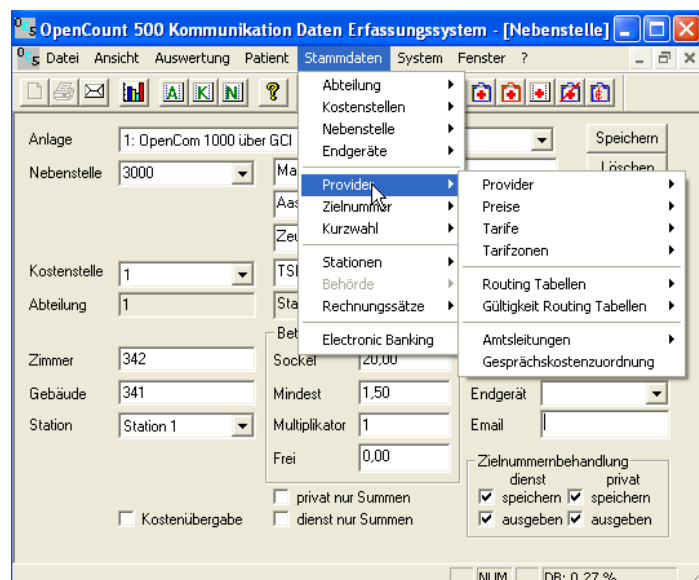
OpenCount 500 Verwaltung Brandenburg Professionelles Gebührenmanagementsystem bis ins Detail

OpenCount ist ein skalierbares Softwarepaket für das effiziente Verbindungsdatenmanagement an verschiedensten ITK-Systemen.

Alle kostenrelevanten Daten in dem ITK-System werden sicher und zentral erfasst. Dabei spielt es keine Rolle ob nur ein Standort oder ein ganzes Netzwerk von eigenständigen Kommunikationssystemen ausgewertet werden soll.

Die Version Verwaltung Brandenburg wurde speziell an die Ansprüche einer Behörde angepasst.

Alle für dieses Anwendungsfall benötigten Daten können bequem und einfach in das System eingegeben werden. Die transparente Auswertung diverser Gebührenmengen ist eine Stärke von OpenCount. Selbstverständlich können Providerdienste integriert und abgerechnet werden. Besondere Aufmerksamkeit wurde auf den Datenschutz gelegt.



OpenCount 500 Verwaltung Brandenburg Basis

- » Softwarepaket zur Direktanschaltung an eine Datenschnittstelle (wahlweise V.24 oder IP)
- » bis zu 60 Nebenstellen in einer ITK-Anlage
- » Stammdatenverwaltung
- » unbegrenzte Abteilungen
- » unbegrenzte Kostenstellen
- » Zielnummern und Kurzwahlverzeichnis
- » Statistikmodul, Providerverwaltung
- » integriertes Telefonbuch
- » Netzwerkfähig
- » unbegrenzte Clientzugriffe
- » Datenschutzrichtlinie

OpenCount 500 Verwaltung Brandenburg Komfort

- » Leistungsmerkmale wie Basis zzgl. weiterer Merkmale:
- » bis zu 200 Nebenstellen
- » 5 Standorte (Mehrfirmenvariante) können verwaltet werden (über Netzwerk oder Modemverbindungen)
- » Zufallsgenerator für Stichprobenauswertung, wahlweise vor oder nach einem Abrechnungszeitraum
- » Zuordnung von PIN-ID für Personal oder Projekte

OpenCount 500 Verwaltung Brandenburg Premium

- » Leistungsmerkmale wie Komfort zzgl. weiterer Merkmale:
- » unbegrenzte Nebenstellen bei max. 15 Standorten
- » Trennung oder Berechnung von R-Gesprächen
- » Datenim- und export (CSV Datei)

Systemvoraussetzungen

- » CPU PIII 900 MHz
- » Mindestens 512 MB RAM
- » Betriebssystem Microsoft Windows 2000, XP oder Vista
- » 10 GB freier Festplattenplatz
- » Netzwerkkarte
- » Datensicherungskonzept über:
 - DAT oder CD-R

Optionen

- » Gesprächsdatenbuffer GCI für 54.000 Datensätze
- » Software – CD

Auslieferung, Installation

- » Download der Software
- » Zusendung des Lizenzschlüssel per Mail
- » Freischaltung der Lizenzen

